



१५ वा वित्त आयोग
आरोग्य विभाग, जिल्हा परिषद, सातारा
जाहिर सुचना क्र. ०१/२०२२-२३




१५ वा वित्त आयोग अंतर्गत मंजूर शहरी आरोग्यवर्धिनी केंद्रांकरीता खालील नमुद तालुक्यांमधील शहरी भागांमधून जागा भाड्याने घेण्यात येणार असून जागा भाड्याने घेणेकरीता जागा मालकांकडून प्रस्ताव मागविणेत येत आहे.

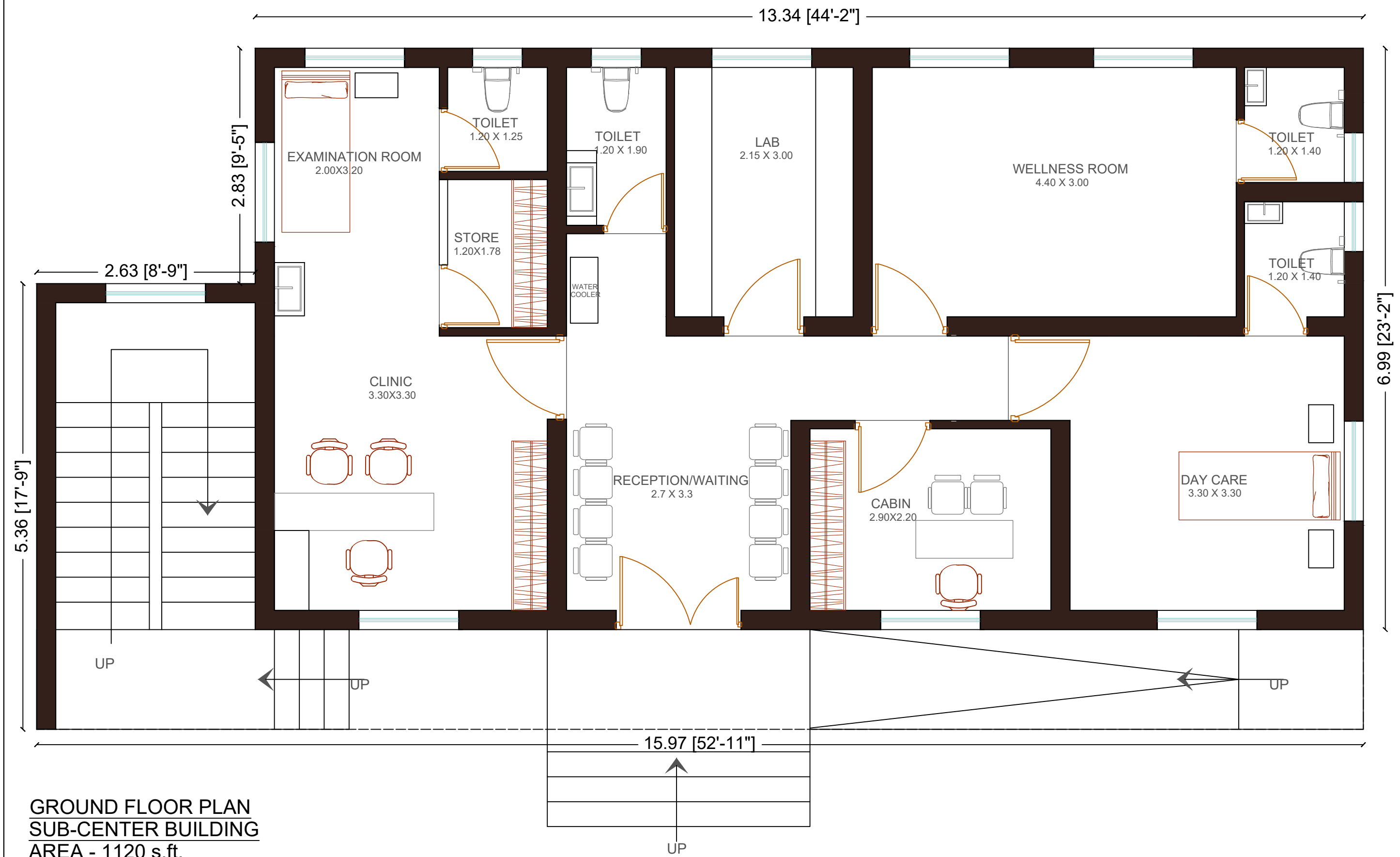
अ.क्र.	तालुक्याचे नाव	विभागाचे नाव
१	कराड	सैदापुर
२	सातारा	प्रतापसिंह नगर, सातारा
३	महाबळेश्वर	पाचगणी
४	खंडाळा	खंडाळा
५	जावली	मेढा
६	पाटण	इंदीरा नगर, कातकरीवस्ती, पाटण
७	माण	उदयम नगर, म्हसवड
८	कोरेगाव	डॉ. बाबासाहेब आंबेडकरनगर, रहिमतपूर-२
९	कोरेगाव	साठेनगर, रहिमतपूर-२
१०	वाई	सोनगीरवाडी, वाई
११	वाई	सिदधनाथवाडी, वाई

उपरोक्त ठिकाणी जागा भाडेतत्वार घेणेकरीता खालीलबाबींची पुर्तता असणे आवश्यक राहिल.

- १) १२ X १० च्या ७ खोल्यांचा ब्लॉक असावा किंवा ८००-१००० Sq.ft चा असा हॉल मध्ये सोबतच्या नकाशा नुसार पार्टीशीयन करून देणे बंधनकारक राहिल.
- २) संडास, बाथरूमची उपलब्धता असावी.
- ३) पार्कींग करीता जागा उपलब्ध असावी.
- ४) २४ तास पाण्याची उपलब्धता असावी.
- ५) सदर खोल्या सुस्थितीत व रंगरंगोटी करून दयावी लागेल.
- ६) लाईट भाडे, घरपट्टी, नळपट्टी, स्थानिक कर इ. घर मालकाने ताब्यात देणेपुर्वी पुर्ण भरणे बंधकारक राहिल. ताब्यात घेतलेनंतर सदर बाबी आरोग्य विभागामार्फत भरणेत येतील.
- ७) भाडेकरार ५ वर्षाकरीता करण्यात येईल. प्रत्येक वर्षी १० % भाडेवाढ लागु राहिल, सदर कालावधीत डागडूजी, दुरुस्ती, रंगकाम इ. बाबींची आवश्यकता लागल्यास करून देणे बंधनकारक राहिल.
- ८) दरपत्रकामध्ये प्रति महीना प्रमाणे रक्कम नमुद करावी, स्वच्छ अक्षरामध्ये असावे.
- ९) सदरील जागेचे भाडे सार्वजनिक बांधकाम/ नगरपालीका/ IDW विभागाने ठरवून दिलेल्या दरानुसार देण्यात येईल.

तरी उपरोक्त तालुक्यातील शहरी भागातील इच्छुक जागामालंकानी आपल्या मालमत्तेच्या पुराव्यासह दरपत्रक बंद लिफाफ्यामध्ये जिल्हा आरोग्य अधिकारी कार्यालय, जिल्हा परिषद, सातारा येथे दि.०३/०६/२०२२ रोजी सायंकाळी ०५ वाजेपर्यंत देण्यात यावा. यानंतर येणारे प्रस्ताव स्विकारण्यात येणार नाही याची नोंद घ्यावी. याबाबतची अधिक माहिती www.zpsatara.gov.in या वेबसाईटवर उपलब्ध करणेत आलेली आहे.


जिल्हा आरोग्य अधिकारी,
जिल्हा परिषद, सातारा



**GROUND FLOOR PLAN
SUB-CENTER BUILDING
AREA - 1120 s.ft.**